

公 告

为了科学合理的指导村庄开发与建设，我镇特委托浙江大学建筑设计研究院有限公司编制了《萧山区瓜沥镇中沙村多规合一实用性村庄规划（草案）》。现根据有关规定，对该规划草案进行公示，征集社会各界意见。

公示时间：2022年04月 08 日——2022年05月 07 日

公示地点：萧山区瓜沥镇人民政府、萧山区瓜沥镇中沙村公示栏、萧山网瓜沥网
(<http://gualixsnet.cn>)

意见反馈：公示期间若有疑问或者意见建议，请以书面方式邮寄至杭州市萧山区瓜沥镇人民政府311室（瓜沥镇建设四路10777号，邮编：311241），或者发送电子邮件至43867633@qq.com。请注明联系人姓名、电话、联系地址。

联系人：徐先生

电话：83589131

附：公示图片

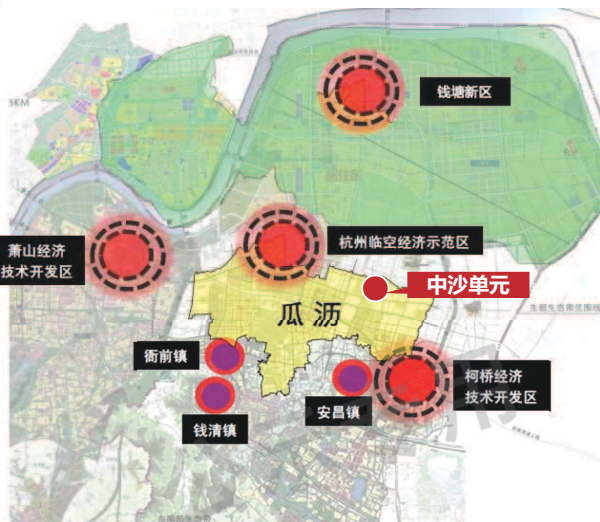
萧山区瓜沥镇人民政府
2022年04月 08 日

一、区位及规划背景

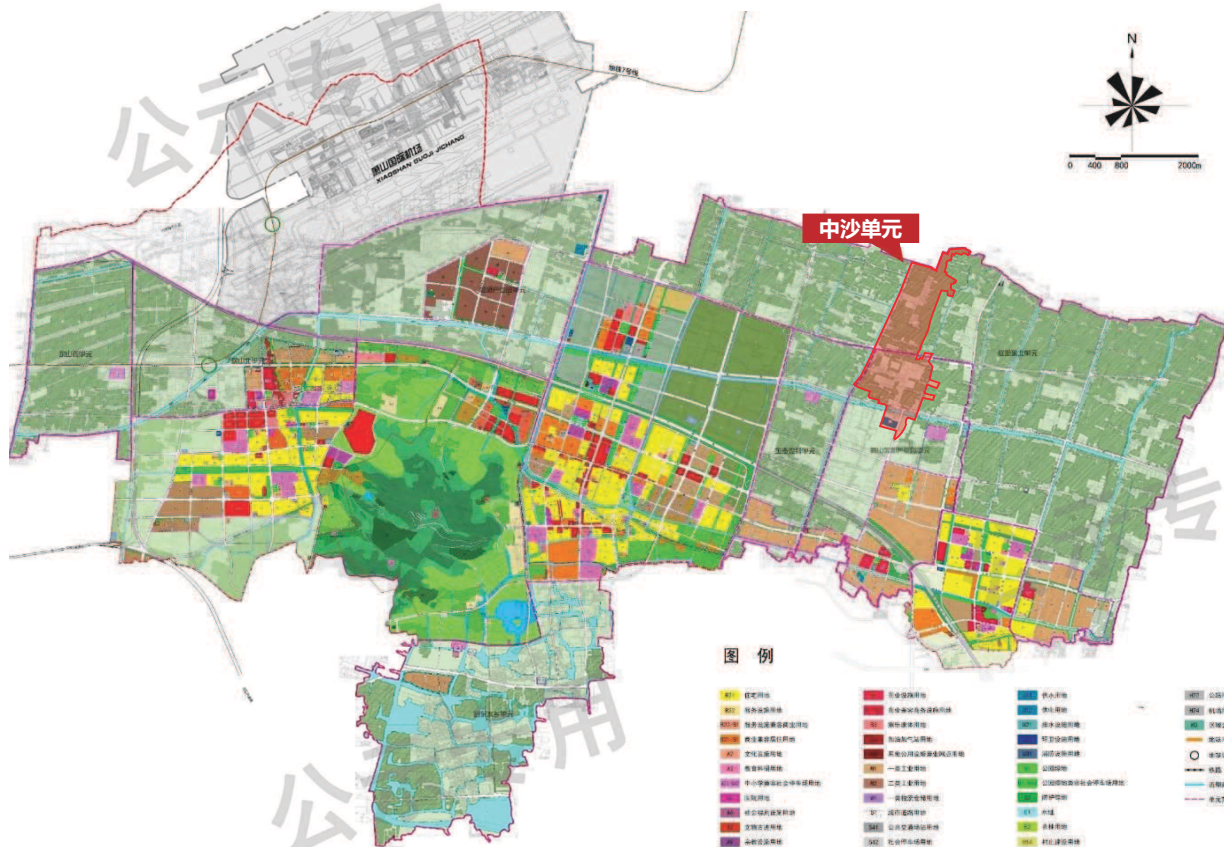
- 位于瓜沥镇东部，距杭州市约45公里，萧山城区18公里，萧山国际机场13公里，杭甬高速公路瓜沥出口6公里，距离瓜沥镇区不到5公里。整村呈南北向长条形，规划的机场东路贯村而过。
- 2021年7月浙江省自然资源厅出台《关于科学有序推进村庄规划编制工作的通知》，要求各地市高质量推进村庄规划编制。瓜沥镇积极衔接落实最新的省市两级关于乡村地区国土空间规划编制要求和指导思想，结合全域土地综合整治和生态修复工程，开展中沙村“多规合一”实用性村庄规划编制。



● 规划区在萧山区的位置



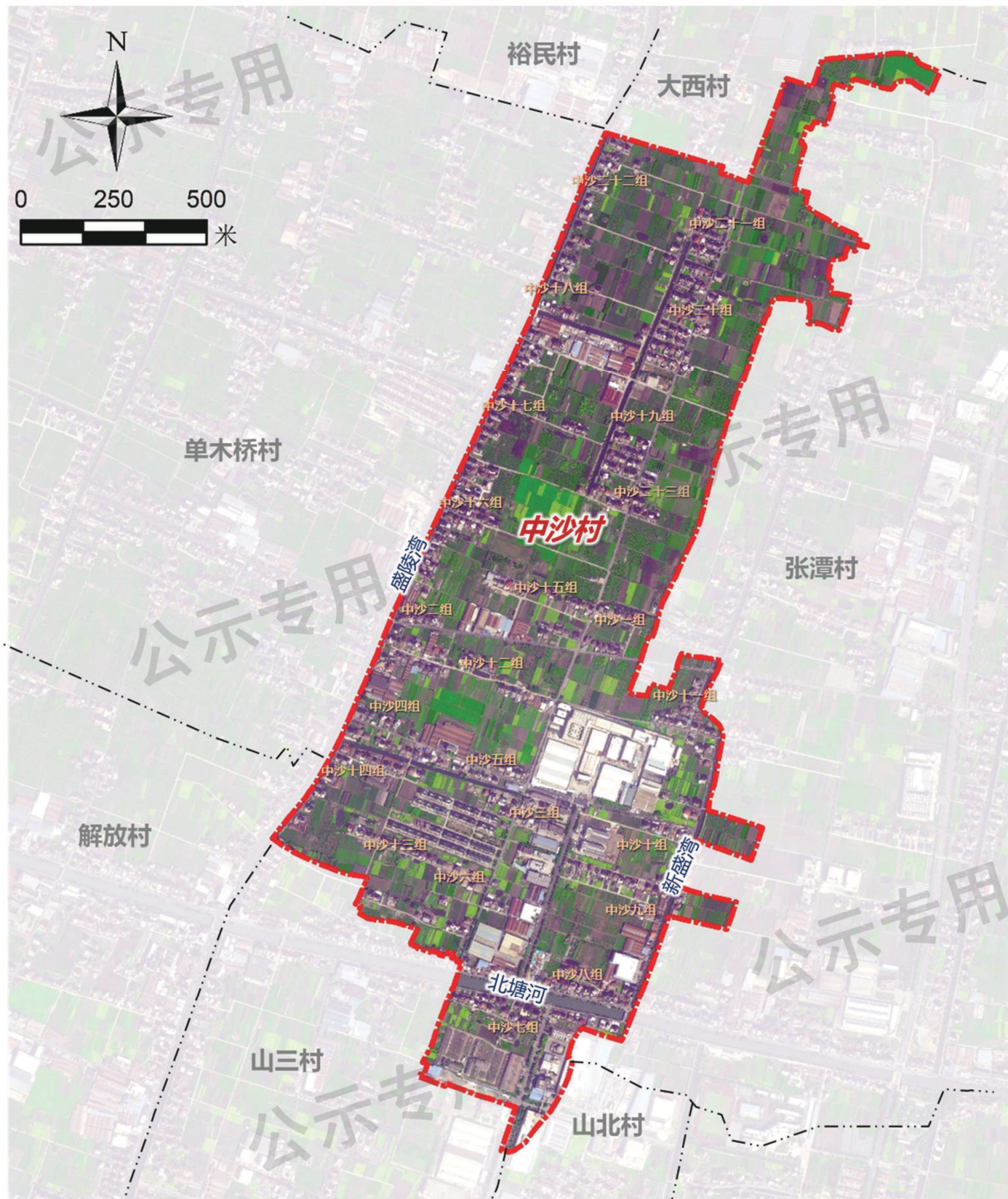
● 瓜沥镇与周边组团的关系



● 规划区在瓜沥镇的位置

二、规划范围

- 本规划范围为中沙村行政村。具体范围为：东与张潭村相邻,南与山三村接轨,西连单木桥村,北与党湾镇大西村接壤,总用地面积约1.95平方公里。



规划范围图

三、规划主要内容

- 主要规划思路：**细化落实永久基本农田保护红线；划定村庄建设用地边界；结合相关专项规划落实重要基础设施控制线和其他控制线；完善公共服务配套设施；构建安全可靠、体系完善的基础设施保障系统；落实上位及相关专项规划中防灾减灾的底线管控要求和设施用地保障要求。
- 规划用地情况：**因地制宜优化用地布局，建设用地适度集聚实现精明收缩，农用地和耕地稳步提升，生态用地有效保障。中沙村规划建设用地**53.76公顷**，占总用地面积**29.53%**，规划农用地面积**114.75公顷**，占总用地面积**63.02%**，规划生态用地面积**9.54公顷**，占总用地面积**5.24%**。

